



**Referencia de pedido**

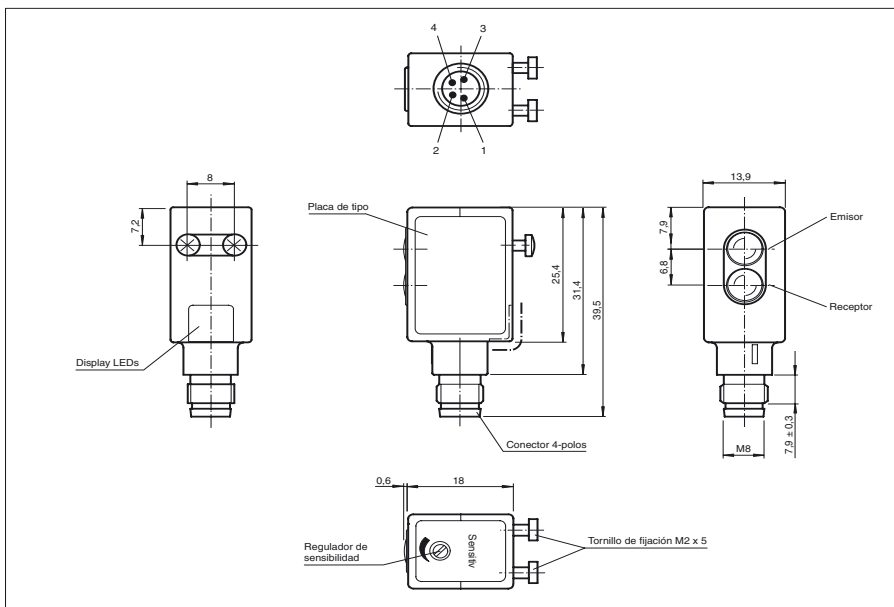
**ML4.1-8-400/40b/95/110**

sensor de detección directa energética con conec. macho metálico M8, 4 polos

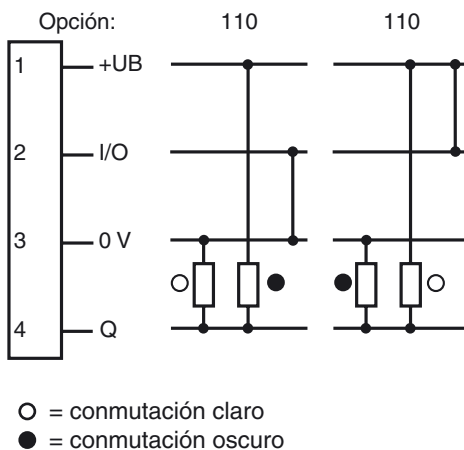
**Características**

- Carcasa en miniatura
- Salida de contrafase potente
- Regulador de sensibilidad
- Versión de luz roja
- Insensible a la luz extraña, también con lámparas fluorescentes

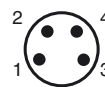
**Dimensiones**



**Conexión eléctrica**



**Fijación de acordar**



Fecha de publicación: 2007-11-16 11:14 Fecha de edición: 2007-12-13 419117\_SPA.xml

Pueden encontrarse otros accesorios en Internet.

**Datos técnicos**

**Datos generales**

Rango de detección	4 ... 400 mm
Emisor de luz	LED
Certificados	CE, cULus
Rango de ajuste	130 ... 400 mm
Tipo de luz	Luz alterna, roja
Diámetro del haz de luz	80 mm con alcance 400 mm
Angulo de apertura	aprox. 11,5 °
Límite de luz extraña	40000 Lux

**Elementos de indicación y manejo**

Indicación de trabajo	LED, verde
Indicación de la función	LED amarillo, se enciende si el receptor recibe luz
Elementos de mando	Regulador de sensibilidad

**Datos eléctricos**

Tensión de trabajo	10 ... 30 V CC
Rizado	10 %
Corriente en vacío	$I_0$ 25 mA

**Salida**

Tipo de conmutación	Conmutación claro/oscuro conmutable electrónicamente
Señal de salida	salida de contrafase, prot. ctra. cortocircuito, prot. ctra. inversión de polaridad
Tensión de conmutación	máx. 30 V CC
Corriente de conmutación	máx. 200 mA
Frecuencia de conmutación	f 500 Hz
Tiempo de respuesta	1 ms

**Conformidad con estándar**

Estándar	EN 60947-5-2
----------	--------------

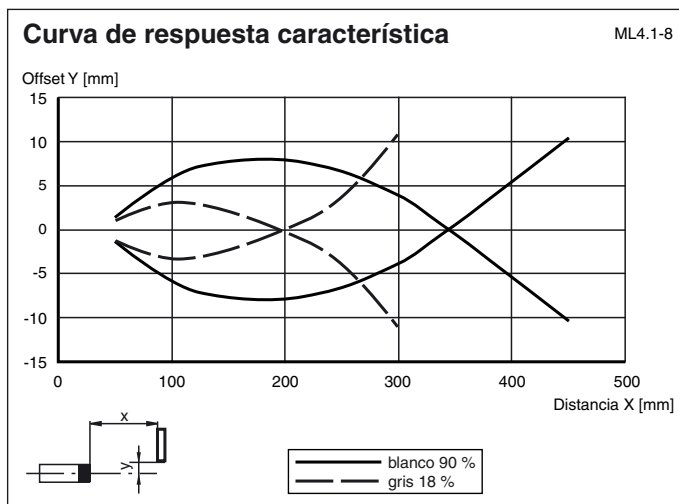
**Condiciones ambientales**

Temperatura ambiente	-20 ... 60 °C (253 ... 333 K)
Temperatura de almacenaje	-20 ... 75 °C (253 ... 348 K)

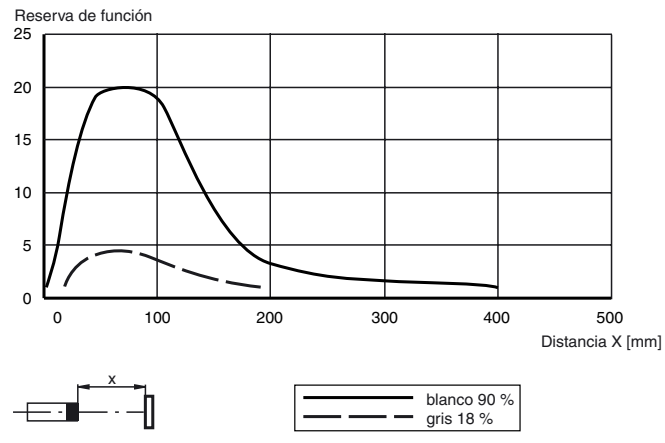
**Datos mecánicos**

Tipo de protección	IP65
Conexión	Conector macho M8, 4 polos
Material	
Carcasa	ABS GV5
Salida de luz	Vidrio
Masa	15 g

**Curvas/**



**Potencia relativa de recepción lumínica** ML4.1-8



**Rangos de detección** ML4.1-8

